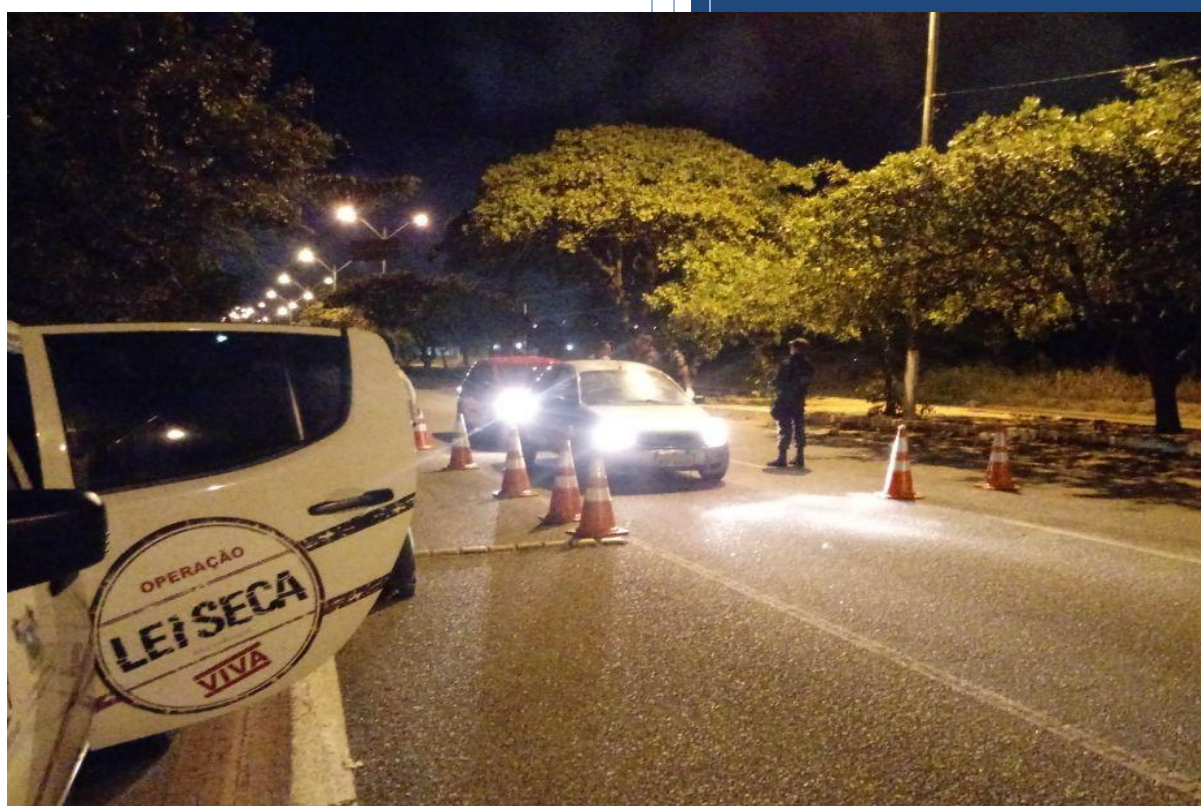




2019

GOVERNO DO ESTADO DO RIO GRANDE DO NORTE
DEPARTAMENTO ESTADUAL DE TRÂNSITO
COORDENADORIA DE OPERAÇÕES
SETOR DE ESTATÍSTICA

RELATÓRIO ESTATÍSTICO DA OPERAÇÃO LEI SECA, DE JANEIRO A JUNHO DE 2019



NATAL/RN

ESTADO DO RIO GRANDE DO NORTE



GOVERNADOR

Maria de Fátima Bezerra

DIRETOR GERAL

Jonielson Pereira de Oliveira

COORDENADOR DE OPERAÇÕES

Antônio Marcos de Abreu Peixoto

EQUIPE TÉCNICA

Francinésia Brito de Lucena Azevedo

Janadir Fernandes Silva Cruz

Karina Pessoa Nogueira

Antonino Melo dos Santos

SUMÁRIO

Tabela 01 – Número de condutores abordados e autuados, durante a Operação da Lei Seca, por Mês e por artigo do Código de Trânsito Brasileiro – CTB, no 1º semestre de 2019.	4
Gráfico 01 – Distribuição do número de condutores abordados, durante a Operação da Lei Seca, por mês, no 1º semestre de 2019.	4
Tabela 02 – Número de condutores autuados durante a Operação Lei Seca, por sexo e por artigo do Código de Trânsito Brasileiro - CTB, no 1º semestre de 2019.....	5
Gráfico 02 – Percentual de condutores autuados durante a Operação Lei Seca, por sexo e por artigo do Código de Trânsito Brasileiro - CTB, no 1º semestre de 2019.....	5
Tabela 03 – Número de condutores autuados que tiveram a Carteira Nacional de Habilitação apreendida, durante a Operação Lei Seca, por sexo e por artigo do Código de Trânsito Brasileiro - CTB, no 1º semestre de 2019.	5
Gráfico 03 – Percentual de condutores autuados que tiveram a Carteira Nacional de Habilitação apreendida, durante a Operação Lei Seca, por sexo e por artigo do Código de Trânsito Brasileiro - CTB, no 1º semestre de 2019.....	6
Tabela 04 – Número de condutores autuados durante a Operação Lei Seca, que estavam sem habilitação ou inabilitados, por sexo e por artigo do Código de Trânsito Brasileiro - CTB, no 1º semestre de 2019.....	6
Gráfico 04 – Percentual de condutores autuados durante a Operação Lei Seca, que estavam sem habilitação ou inabilitados, por sexo e por artigo do Código de Trânsito Brasileiro - CTB, no 1º semestre de 2019.....	6
Tabela 05 – Número de CNH retidas e número de condutores que não portavam CNH durante a Operação da Lei Seca, por artigo do Código de Trânsito Brasileiro – CTB, no 1º semestre de 2019.	7
Tabela 06 – Número de CNH Retidas, durante a Operação da Lei Seca, por mês e por artigo do Código de Trânsito Brasileiro – CTB, no 1º semestre de 2019.	7
Gráfico 05 – Distribuição percentual de condutores autuados a partir do total de abordados, durante a Operação da Lei Seca, por mês, no 1º semestre de 2019.	7
Tabela 07 – Número de condutores abordados e autuados, durante a Operação da Lei Seca, por localidade e por artigo do Código de Trânsito Brasileiro – CTB, no 1º semestre de 2019.	8
Tabela 08 – Número de condutores abordados e autuados, durante a Operação da Lei Seca, por município e por artigo do Código de Trânsito Brasileiro – CTB, no 1º Semestre de 2019.	9

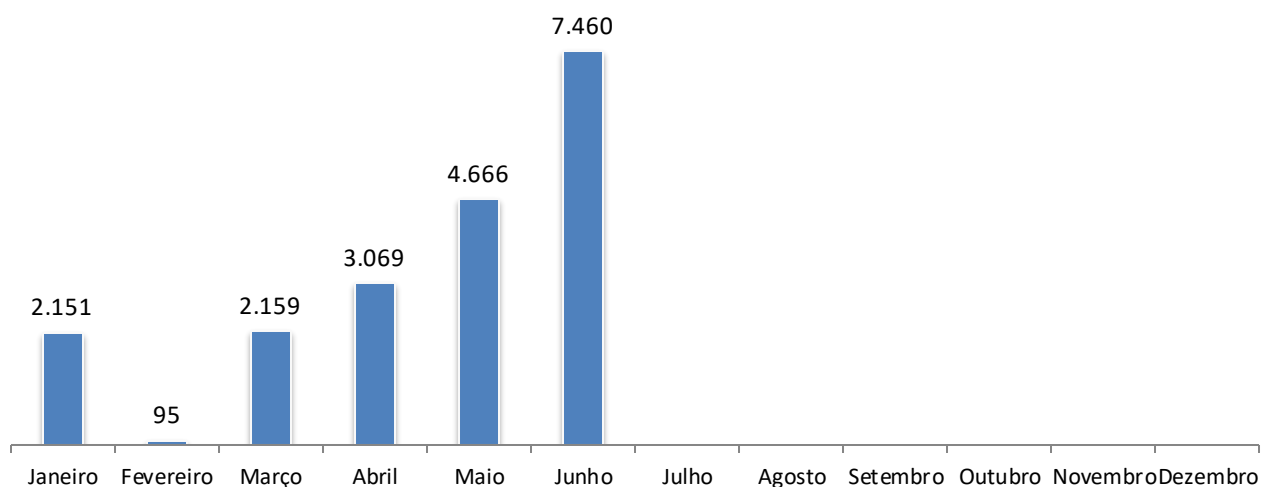
Tabela 01 – Número de condutores abordados e autuados, durante a Operação da Lei Seca, por Mês e por artigo do Código de Trânsito Brasileiro – CTB, no 1º semestre de 2019.

Meses	Operações da Lei Seca	Condutores abordados		Etilômetros recusados				Condutores autuados			
		Total	Média por Operação	Art. 165	Art. 306*	Total	% Total	Art. 165	Art. 306	Total	% Total
Janeiro	7	2.151	307	47	0	47	2,2%	63	3	66	3,1%
Fevereiro	2	95	48	6	0	6	6,3%	6	0	6	6,3%
Março	11	2.159	196	166	0	166	7,7%	187	4	191	8,8%
Abril	10	3.069	307	195	0	195	6,4%	206	2	208	6,8%
Maio	11	4.666	424	289	1	290	6,2%	301	1	302	6,5%
Junho	10	7.460	746	469	1	470	6,3%	505	6	511	6,8%
Total	51	19.600	384	1.172	2	1.174	6,0%	1.268	16	1.284	6,6%

Fonte: Setor da Lei Seca/DETRAN-RN.

*Comprovação do auto de infração pelo Termo de Constatação de Embriaguez - TCE.

Gráfico 01 – Distribuição do número de condutores abordados, durante a Operação da Lei Seca, por mês, no 1º semestre de 2019.



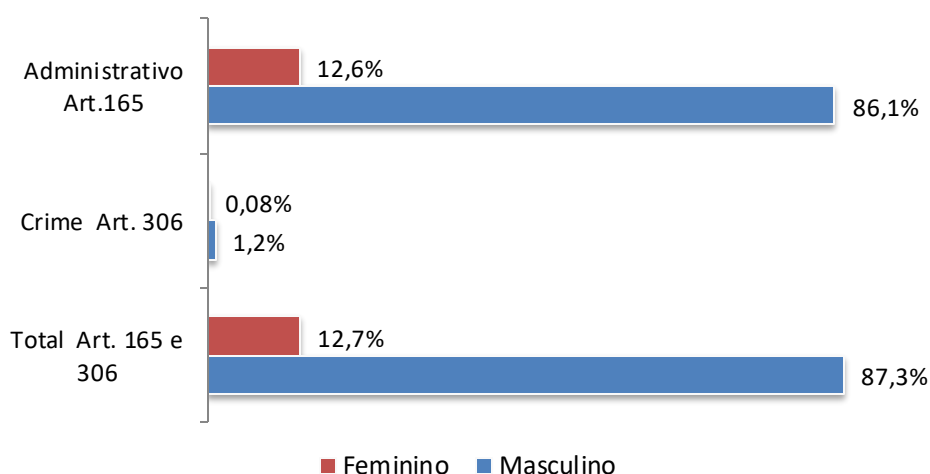
Fonte: Setor da Lei Seca/DETRAN-RN.

Tabela 02 – Número de condutores autuados durante a Operação Lei Seca, por sexo e por artigo do Código de Trânsito Brasileiro - CTB, no 1º semestre de 2019.

Sexo	Administrativo Art.165		Crime Art. 306		Total Art. 165 e 306	
	Número	%	Número	%	Número	%
Feminino	162	12,6%	1	0,08%	163	12,7%
Masculino	1.106	86,1%	15	1,2%	1.121	87,3%
Total	1.268	98,75%	16	1,25%	1.284	100%

Fonte: Setor da Lei Seca/DETRAN-RN.

Gráfico 02 – Percentual de condutores autuados durante a Operação Lei Seca, por sexo e por artigo do Código de Trânsito Brasileiro - CTB, no 1º semestre de 2019.



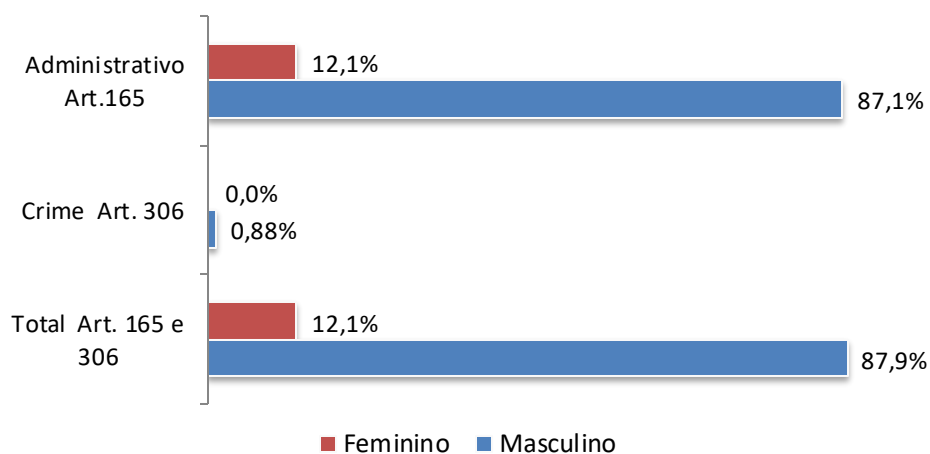
Fonte: Setor da Lei Seca/DETRAN-RN.

Tabela 03 – Número de condutores autuados que tiveram a Carteira Nacional de Habilitação apreendida, durante a Operação Lei Seca, por sexo e por artigo do Código de Trânsito Brasileiro - CTB, no 1º semestre de 2019.

Sexo	Administrativo Art.165		Crime Art. 306		Total Art. 165 e 306	
	Número	%	Número	%	Número	%
Feminino	123	12,1%	0	0,0%	123	12,1%
Masculino	888	87,1%	9	0,88%	897	87,9%
Total	1.011	99,12%	9	0,88%	1.020	100%

Fonte: Setor da Lei Seca/DETRAN-RN.

Gráfico 03 – Percentual de condutores autuados que tiveram a Carteira Nacional de Habilitação apreendida, durante a Operação Lei Seca, por sexo e por artigo do Código de Trânsito Brasileiro - CTB, no 1º semestre de 2019.



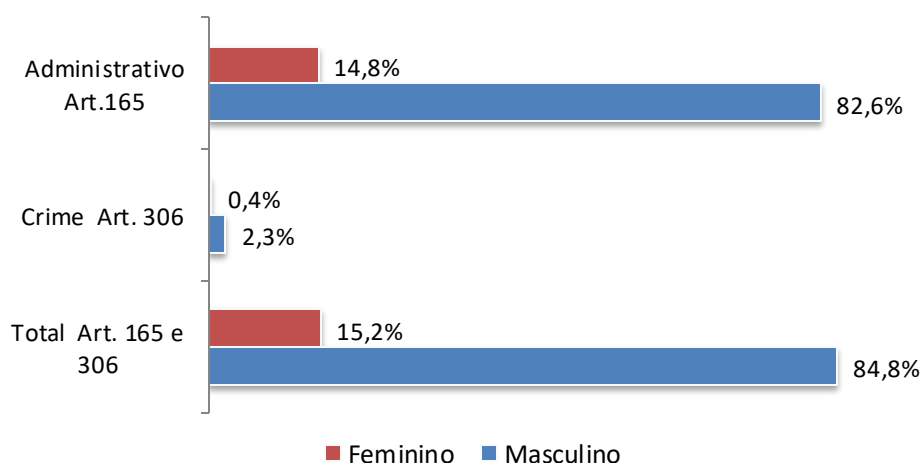
Fonte: Setor da Lei Seca/DETRAN-RN.

Tabela 04 – Número de condutores autuados durante a Operação Lei Seca, que estavam sem habilitação ou inabilitados, por sexo e por artigo do Código de Trânsito Brasileiro - CTB, no 1º semestre de 2019.

Sexo	Administrativo Art.165		Crime Art. 306		Total Art. 165 e 306	
	Número	%	Número	%	Número	%
Feminino	39	14,8%	1	0,4%	40	15,2%
Masculino	218	82,6%	6	2,3%	224	84,8%
Total	257	97,35%	7	2,65%	264	100%

Fonte: Setor da Lei Seca/DETRAN-RN.

Gráfico 04 – Percentual de condutores autuados durante a Operação Lei Seca, que estavam sem habilitação ou inabilitados, por sexo e por artigo do Código de Trânsito Brasileiro - CTB, no 1º semestre de 2019.



Fonte: Setor da Lei Seca/DETRAN-RN.

Tabela 05 – Número de CNH retidas e número de condutores que não portavam CNH durante a Operação da Lei Seca, por artigo do Código de Trânsito Brasileiro – CTB, no 1º semestre de 2019.

Situação	Administrativo Art.165		Crime Art. 306		Total Art. 165 e 306	
	Número	%	Número	%	Número	%
CNH Recolhida/Retida	1.011	78,74%	9	0,70%	1.020	79,44%
Não estava/não possuía CNH	257	20,02%	7	0,55%	264	20,56%
Total	1.268	98,75%	16	1,25%	1.284	100%

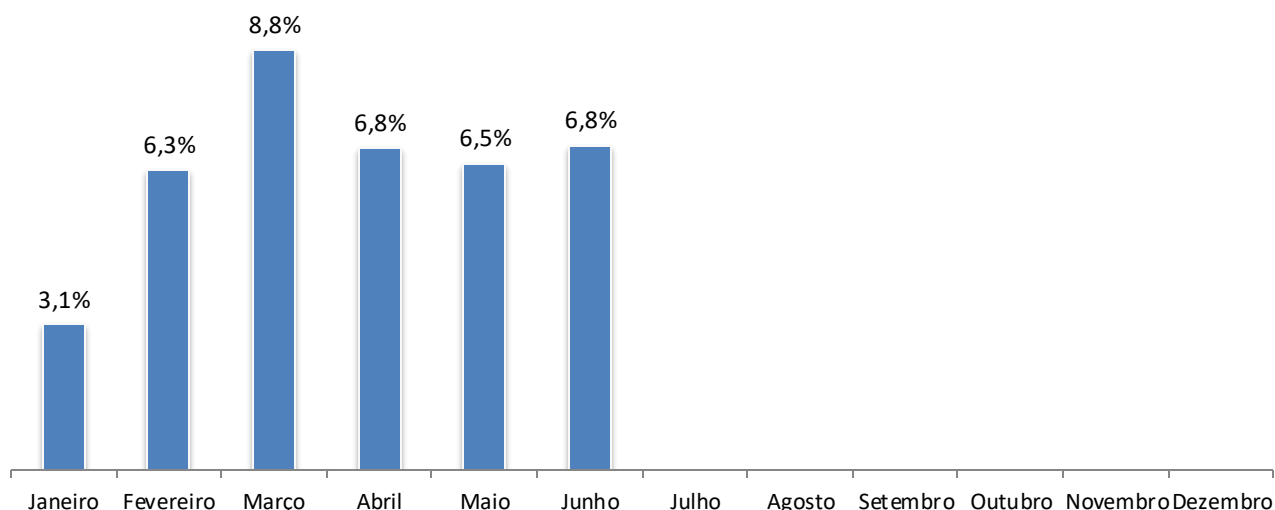
Fonte: Setor da Lei Seca/DETRAN-RN.

Tabela 06 – Número de CNH Retidas, durante a Operação da Lei Seca, por mês e por artigo do Código de Trânsito Brasileiro – CTB, no 1º semestre de 2019.

Mês	Art. 165	Art. 306	Total
Janeiro	54	3	57
Fevereiro	5	0	5
Março	160	1	161
Abril	185	1	186
Mai	231	1	232
Junho	376	3	379
Total	1.011	9	1.020

Fonte: Setor da Lei Seca/DETRAN-RN.

Gráfico 05 – Distribuição percentual de condutores autuados a partir do total de abordados, durante a Operação da Lei Seca, por mês, no 1º semestre de 2019.



Fonte: Setor da Lei Seca/DETRAN-RN.

Tabela 07 – Número de condutores abordados e autuados, durante a Operação da Lei Seca, por localidade e por artigo do Código de Trânsito Brasileiro – CTB, no 1º semestre de 2019.

Local da Operação	Operações da Lei Seca	Condutores abordados	Condutores autuados					
			Art. 165	% Art. 165	Art. 306	% Art. 306	Total	% Total
Av. 25 de Dezembro	1	483	14	2,9%	0	0,0%	14	2,9%
Av. Ayrton Senna	3	889	56	6,3%	0	0,0%	56	6,3%
Av. Benedito Santana/ RN 160	1	124	7	5,6%	0	0,0%	7	5,6%
Av. Dr. João Medeiros Filho	1	492	38	7,7%	0	0,0%	38	7,7%
Av. Engenheiro Roberto Freire	6	2845	106	3,7%	1	0,0%	107	3,8%
Av. Hermes da Fonseca	1	216	11	5,1%	1	0,5%	12	5,6%
Av. Jerônimo Câmara	3	2330	111	4,8%	0	0,0%	111	4,8%
Av. Nilo Peçanha	2	221	17	7,7%	0	0,0%	17	7,7%
Av. Prefeito Omar O'Grady	2	671	57	8,5%	1	0,1%	58	8,6%
Av. Pres. Getúlio Vargas	1	559	18	3,2%	0	0,0%	18	3,2%
Av. Presidente Dutra	3	2225	169	7,6%	1	0,0%	170	7,6%
Av. Prudente de Moraes	3	1369	138	10,1%	3	0,2%	141	10,3%
Av. Roco Rosso	1	97	0	0,0%	0	0,0%	0	0,0%
Av. Sen. Dinarte Mariz	1	337	21	6,2%	0	0,0%	21	6,2%
Av. Teotônio Freire	1	344	43	12,5%	3	0,9%	46	13,4%
Não identificado	1	38	1	2,6%	0	0,0%	1	2,6%
Ponte Newton Navarro	1	250	7	2,8%	0	0,0%	7	2,8%
Praça Augusto Leite	1	361	16	4,4%	0	0,0%	16	4,4%
R Dep Marcio Marinho/R Jose Satiro Macedo	1	502	21	4,2%	1	0,2%	22	4,4%
RN 063	2	1004	17	1,7%	1	0,1%	18	1,8%
RN 063 e Av. Pres. Getúlio Vargas	1	130	3	2,3%	0	0,0%	3	2,3%
RN 063 e Rua Pedro Moura	1	121	21	17,4%	0	0,0%	21	17,4%
RN 160	2	232	23	9,9%	0	0,0%	23	9,9%
Rua Araxá	3	634	54	8,5%	0	0,0%	54	8,5%
Rua Cons. Tristão	1	384	22	5,7%	0	0,0%	22	5,7%
Rua da Saudade	1	137	21	15,3%	0	0,0%	21	15,3%
Rua Dona Emilia	1	195	26	13,3%	0	0,0%	26	13,3%
Rua dos Pintassilgos c/ Abel Cabral	1	452	49	10,8%	1	0,2%	50	11,1%
Rua Gastão Mariz Faria	1	113	6	5,3%	0	0,0%	6	5,3%
Rua Manoel Cícero de Lima	1	236	55	23,3%	0	0,0%	55	23,3%
Rua Maria Dolores Costa, 339	1	634	34	5,4%	3	0,5%	37	5,8%
Av. João da Escócia	1	975	86	8,8%	0	0,0%	86	8,8%
Total	51	19.600	1.268	6,47%	16	0,1%	1.284	6,55%

Fonte: Setor da Lei Seca/DETRAN-RN.

Tabela 08 – Número de condutores abordados e autuados, durante a Operação da Lei Seca, por município e por artigo do Código de Trânsito Brasileiro – CTB, no 1º Semestre de 2019.

Município da Operação	Operações da Lei Seca	Condutores abordados	Condutores autuados					
			Art. 165	% Art. 165	Art. 306	% Art. 306	Total	% Total
Ceará-Mirim	1	52	1	1,92%	0	0,0%	1	1,9%
Currais Novos	1	344	43	12,50%	3	0,9%	46	13,4%
Extremoz	1	97	0	0,00%	0	0,0%	0	0,0%
Macaíba	1	195	26	13,33%	0	0,0%	26	13,3%
Mossoró	1	4.054	353	8,71%	3	0,1%	356	8,8%
Natal	5	10.997	581	5,28%	4	0,0%	585	5,3%
Não Identificado	28	38	1	2,63%	0	0,00%	1	2,6%
Parnamirim	10	3.283	179	5,45%	6	0,2%	185	5,6%
Santa Cruz	1	236	55	0,23	0	0,0%	55	23,3%
São Gonçalo do Amarante	2	304	29	9,54%	0	0,0%	29	9,5%
Total	51	19.600	1.268	6,47%	16	0,1%	1.284	6,55%

Fonte: Setor da Lei Seca/DETRAN-RN.