

**O CAMPO DE PÚBLICAS NO BRASIL E NO RIO
GRANDE DO NORTE**



**ENSINO E INSERÇÃO
PROFISSIONAL**

RAQUEL SILVEIRA

Que Campo é esse?

Campo multidisciplinar de investigação e atuação profissional voltado ao Estado, ao Governo, à Administração Pública e Políticas Públicas, à Gestão Pública, à Gestão Social e à Gestão de Políticas Públicas (DCN - resolução CNE/CES 01/2014, art. 1).

A formação do Campo de Públicas no Brasil reflete, mesmo que tardiamente, a experiência internacional consolidada segundo a qual, desde os anos 1960 e 1970, tornou-se premente a **distinção entre a administração de negócios (business) e a administração pública**

No Brasil:

Crise; Redemocratização; Reforma do Estado

(Programa REUNI) - movimento em busca do reconhecimento de uma nova área de educação no nível superior – denominada Administração Pública, a qual se constituiu, ao longo do tempo, como **uma prática e uma formação para a prática** (FARAH, 2013).



Que Campo é esse?

Consolidação do Campo - a partir de quatro elementos principais:

a) o crescimento dos cursos que compõem o Campo no pós-REUNI;

o número de cursos de Ensino Superior no Brasil variou 512% entre 1995 e 2013 (BRASIL, 1999; 2015), enquanto a variação da quantidade de cursos do Campo de Públicas, no mesmo período, alcançou 1.538%.

ANO	CURSOS DE ENSINO SUPERIOR (BRASIL)	VARIAÇÃO	CAMPO DE PÚBLICAS NO BRASIL	VARIAÇÃO
1995	6.252		13	
2013	32.049	512%	200	1.538%



Que Campo é esse?

Consolidação do Campo - a partir de quatro elementos principais:

a) o crescimento dos cursos que compõem o Campo no pós-REUNI;

Quantidade e modalidade dos cursos do Campo de Públicas do Brasil com Base no INEP, 2018.

Quantidade dos cursos do Campo de Públicas do Brasil – INEP		
Região do Brasil	Modalidade	Quantidade dos cursos
Centro-Oeste	A distância	10
	Presencial	8
Nordeste	A distância	16
	Presencial	27
Norte	A distância	4
	Presencial	1
Sudeste	A distância	7
	Presencial	17
Sul	A distância	5
	Presencial	4
Total		99

O banco de dados do INEP se restringe a universidades públicas federais, estaduais e privada sem fins lucrativos.

Fonte: elaboração própria, com base no INEP, 2018



Que Campo é esse?

Consolidação do Campo - a partir de quatro elementos principais:

a) o crescimento dos cursos que compõem o Campo no pós-REUNI;

Quantidade e modalidade dos cursos do Campo de Públicas do Brasil com base na FENECAP, 2017 e no Grupo Estado e Políticas Públicas/UFRN, 2018

Quantidade dos cursos do Campo de Públicas do Brasil – FENECAP e Grupo Estado e Políticas Públicas/ UFRN		
Região do Brasil	Modalidade	Quantidade dos cursos
Centro-Oeste	A distância	57
	Presencial	29
Nordeste	A distância	16
	Presencial	19
Norte	A distância	4
	Presencial	8
Sudeste	A distância	7
	Presencial	30
Sul	A distância	15
	Presencial	26
Total		211

O banco de dados da FENECAP e do Grupo Estado e Políticas Públicas abarca escolas de governo, institutos federais, universidades públicas federais, estaduais, privada e privada sem fins lucrativos.

Fonte: elaboração própria, com base na FENECAP e no Grupo Estado e Políticas Públicas/UFRN, 2018.



Que Campo é esse?

Consolidação do Campo - a partir de quatro elementos principais:

a) **o crescimento dos cursos** que compõem o Campo no pós-REUNI;

o número de cursos de Ensino Superior no Brasil variou 412% entre 1995 e 2013 (BRASIL, 1999; 2015), enquanto a variação da quantidade de cursos do Campo de Públicas, no mesmo período, alcançou 1.438%.

b) a **articulação de seus atores** para a construção de uma base sólida de eventos e periódicos científicos a nível nacional, regional e local;



Que Campo é esse?



Consolidação do Campo - a partir de quatro elementos principais:

c) o reconhecimento do **Campo como área distinta da Administração** de empresas

- DCN - Resolução CNE/CES 01/2014
- ENADE - Portaria Normativa nº 03/2015 do Ministério da Educação - Administração Pública como uma das áreas a ser avaliada por meio do ENADE

d) a **criação de entidades de representação** dos pesquisadores, alunos e egressos - Associação Nacional de Ensino e Pesquisa do Campo de Públicas (ANEPCP) foi criada em 2015

A ANEPCP



- Finalidade: fortalecimento do ensino e da pesquisa no Campo de Públicas;
- Esfera de diálogo entre os cursos do Campo, seja na graduação seja na pós-graduação, bem como entre esses e os órgãos superiores da educação no país;
- Apresenta-se como um ente fomentador dos debates acadêmicos por meio da participação em diversos eventos (locais, regionais, nacionais e internacionais), realização de seminários, fóruns e encontros - I e II ENEPCP, realizados em Brasília, 2015 e 2017.
- ENEPCP 2019 - Natal

CAMPO DE PÚBLICAS NO BRASIL

ENSINO:

SIMILARIDADE ENTRE OS OBJETIVOS

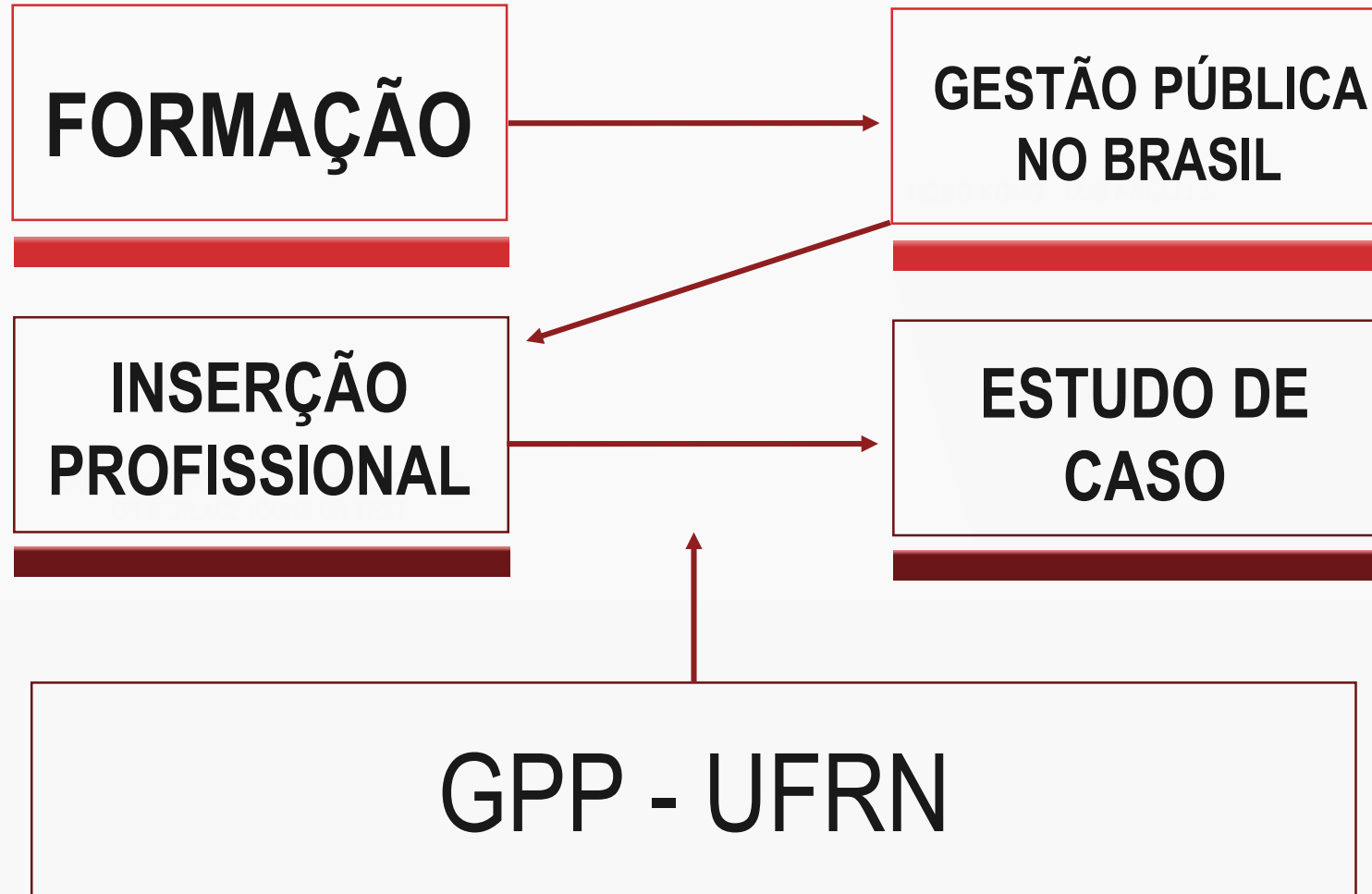
MULTIDISCIPLINARIDADE

Formação de profissionais éticos e críticos frente à sociedade contemporânea, capazes de liderar, tomar decisões, planejar e compreender os processos de formulação, implementação e avaliação das políticas públicas, bem como proporcionar o desenvolvimento local, social, econômico, cultural, político em organizações governamentais e não- governamentais

Organização similar da estrutura curricular dos cursos apresentados garante a **convergência** no que diz respeito, de um lado, à existência de uma **formação generalista** e, de outro, à possibilidade do discente **direcionar a escolha de suas disciplinas** de maneira mais específica

CAMPO DE PÚBLICAS NO BRASIL

INSERÇÃO PROFISSIONAL



GPP UFRN

ENTRE A FORMAÇÃO E A INSERÇÃO


2015: 60 alunos do total de 175 egressos



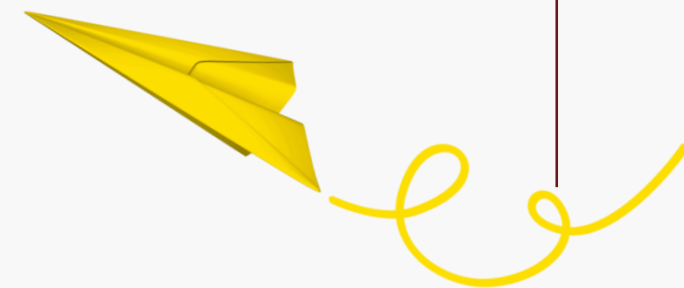

REPLACE
IMAGE



Investigar as direções profissionais seguidas pelos respondentes, formados entre os anos de 2012 e 2015, a fim de oferecer, a partir dos dados coletados, um suporte para a reflexão acerca das oportunidades profissionais e dos desafios à empregabilidade desses egressos e sua inserção na gestão pública.



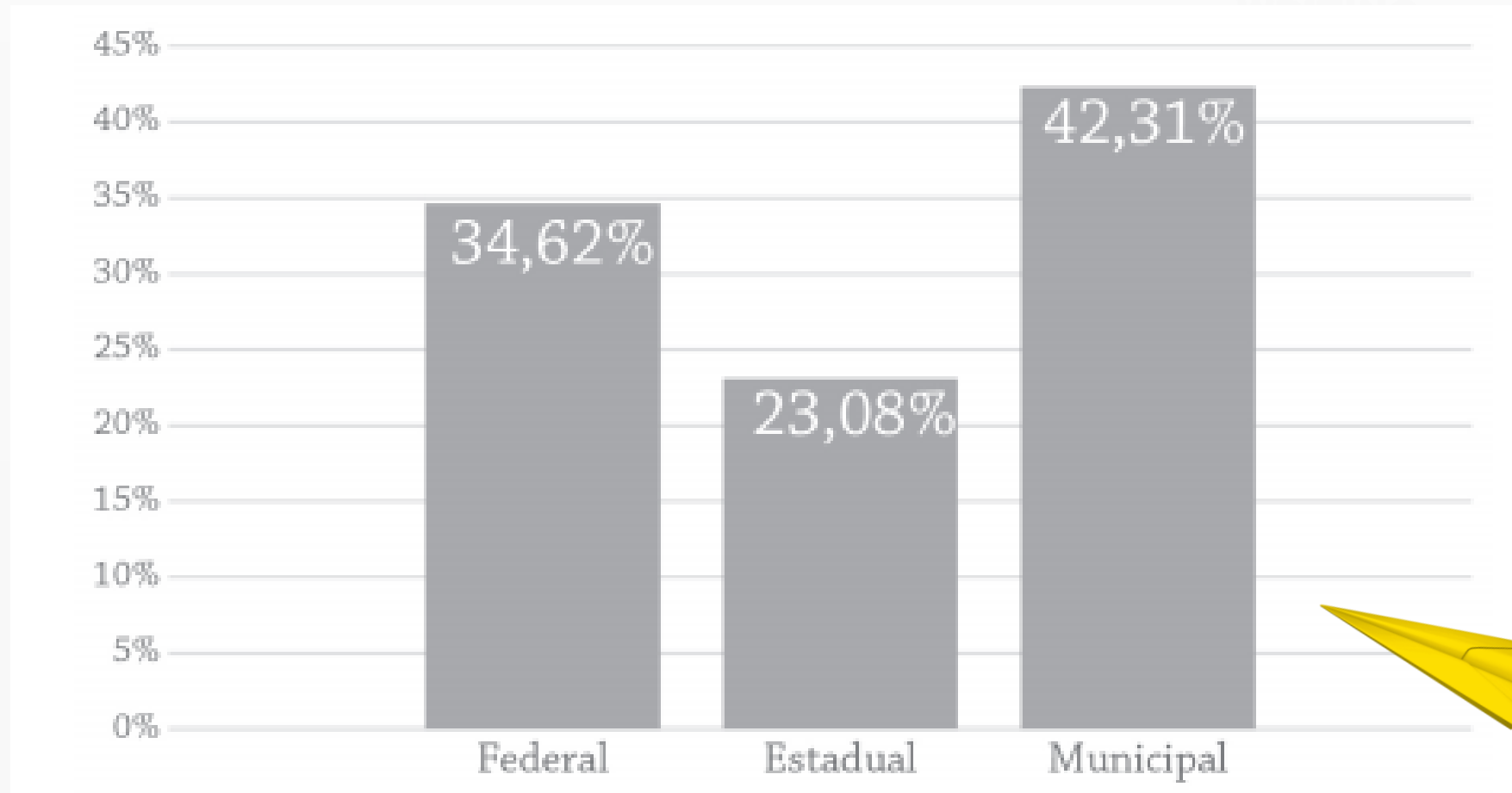
Dos respondentes, 57% encontram-se inseridos no mercado de trabalho



GPP UFRN

ENTRE A FORMAÇÃO E A INSERÇÃO

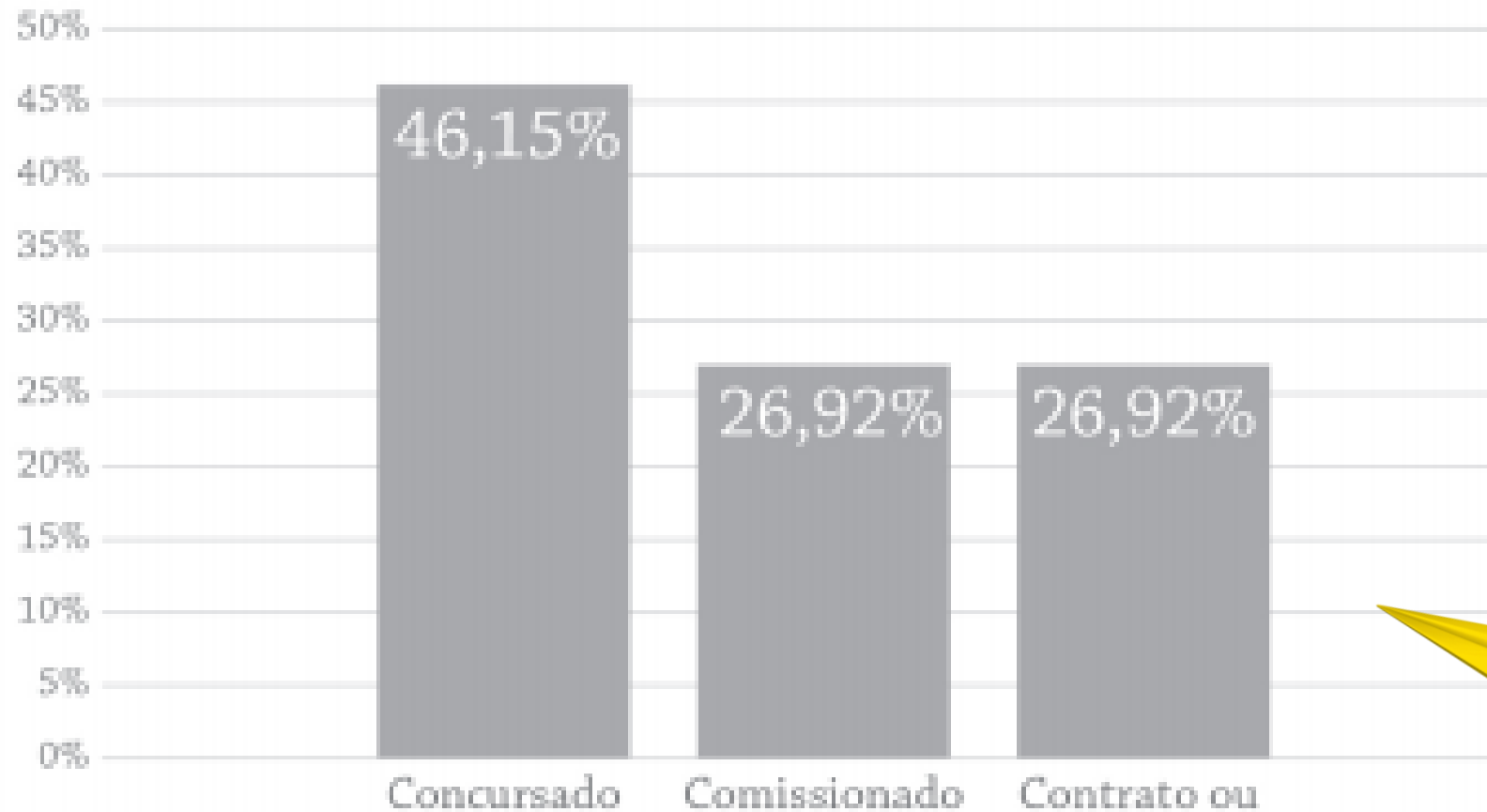
Porcentagem de Egressos por Esfera de Atuação



GPP UFRN

ENTRE A FORMAÇÃO E A INSERÇÃO

Porcentagem de Egressos por Tipo de Vínculo com o Setor Público



GPP UFRN

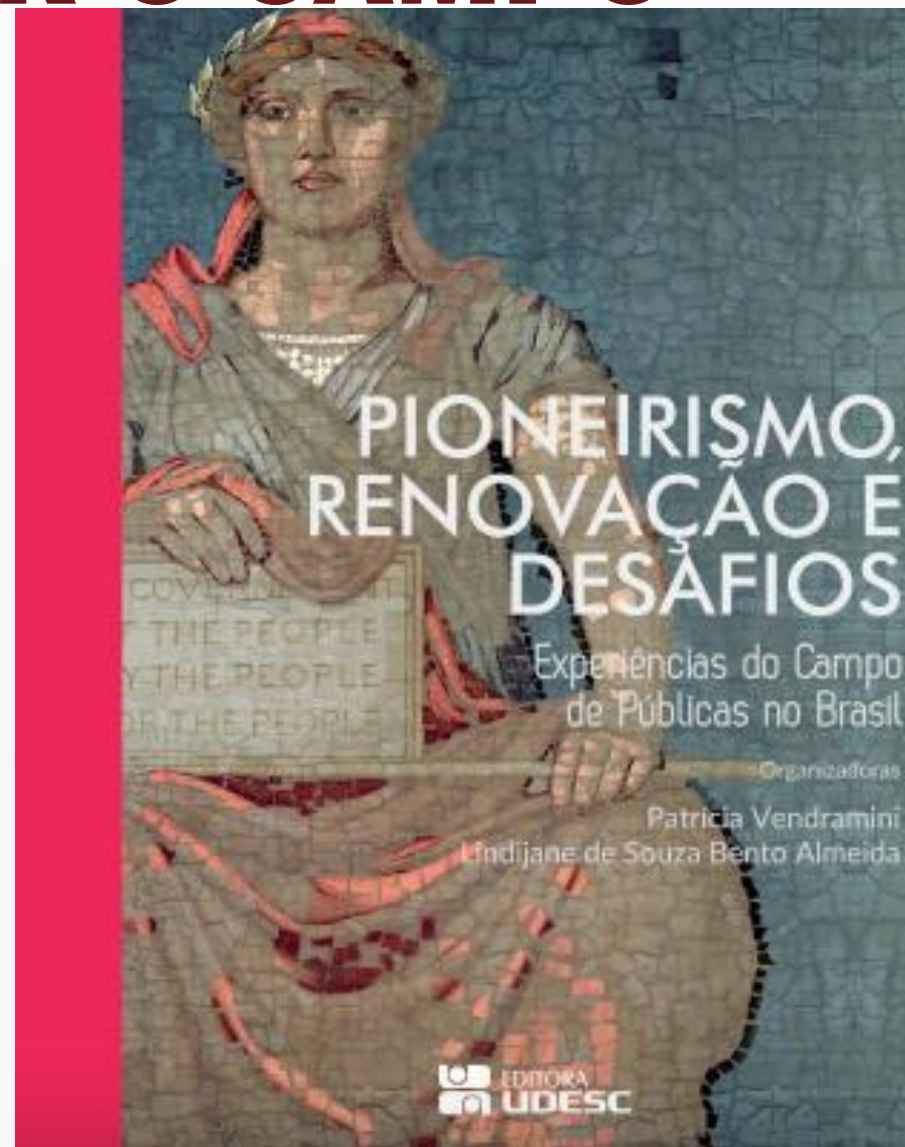
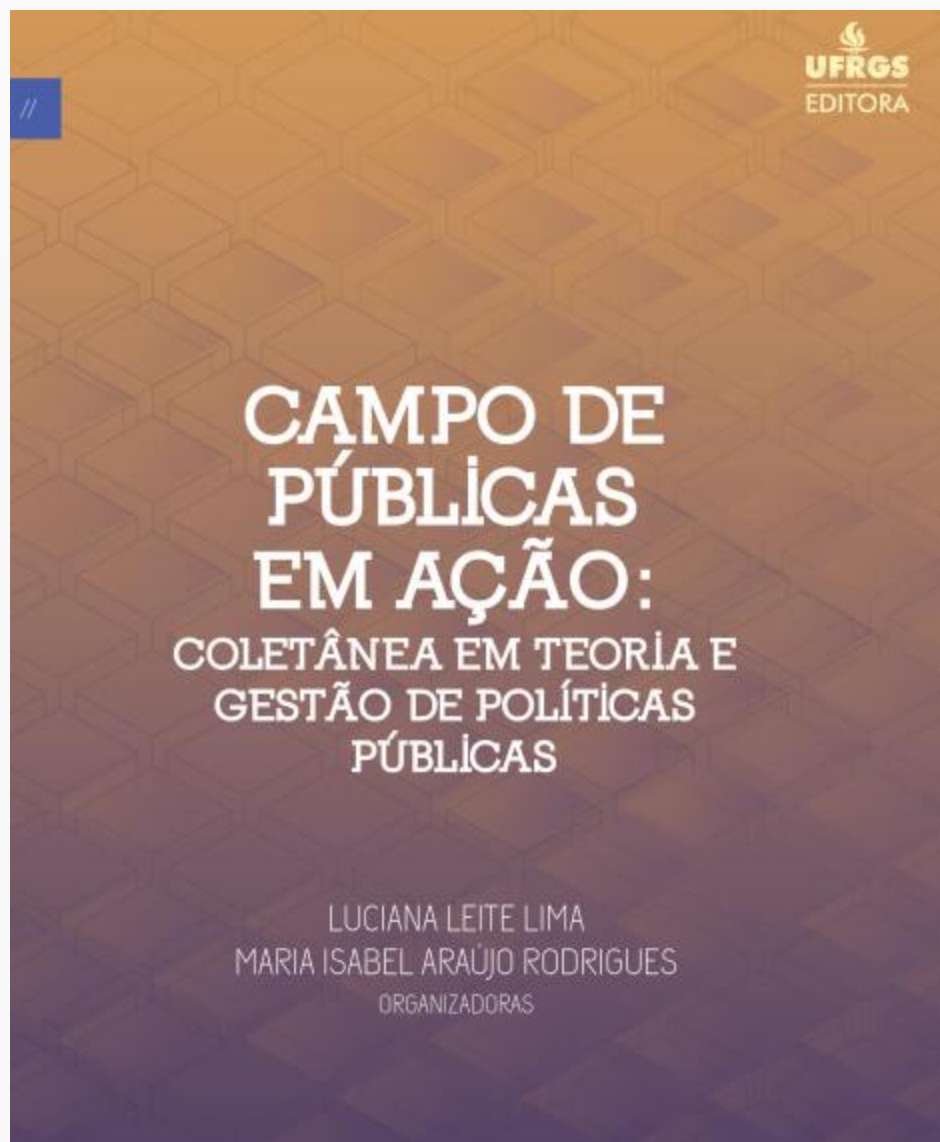
ENTRE A FORMAÇÃO E A INSERÇÃO

43 (71,67%) dos respondentes afirmaram ter enfrentado dificuldades em sua inserção no mercado de trabalho

No que se refere às principais barreiras referidas, destacaram-se a **necessidade de indicação política para a ocupação dos cargos**; a escassez de **cargos efetivos** disponíveis; a falta de **reconhecimento do curso de graduação**; e o **desconhecimento acerca do papel do profissional** oriundo dos cursos do Campo de Públicas.

Desejo de inserção em nova área profissional

PARA CONHECER O CAMPO



REPLACE
ANY ICONS OR
WRITING

OBRIGADA

Raquel Silveira

raquelmcsilveira@hotmail.com



Associação Nacional de Estudos e Políticas da Cidadania e da Participação

